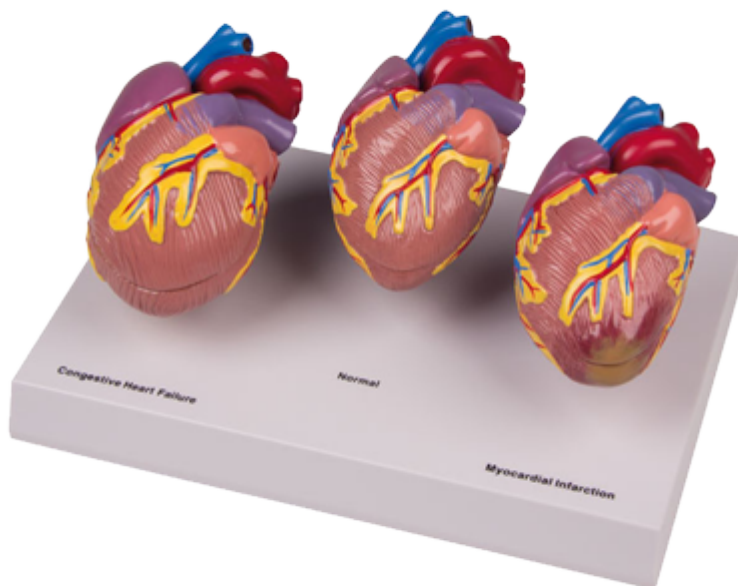


O modelo anatômico do coração humano representa três estágios de doença cardíaca, com três modelos anatômicos distintos sendo reduzidos às dimensões naturais.

Este modelo anatômico extraordinário é a reprodução de três estágios de doenças cardíacas. No modelo há:

- um coração normal
- um coração que sofre de insuficiência cardíaca (insuficiência cardíaca congestiva); e
- um coração afetado por infarto do miocárdio parcialmente curado, magro e descolorido com um trombo na ponta do coração.



Modelo de Doenças do Coração

A hipertrofia ventricular esquerda e sua conseqüente forma espessada e distorcida são indicadas interna e externamente. Todos os modelos são de aproximadamente 50% do tamanho real.

O modelo anatômico da doença cardíaca é montado sobre uma base removível e é produzido em policloreto de vinila, muito durável, leve e resistente à corrosão. Também é resistente a reações com ácidos, álcool benzeno e hidrocarbonetos.

Dados do Produto

Dimensões: 10 x 6 x 6 cm



Modelo de Doenças do Coração G70

Peso: 0,8 kg

Código: G70