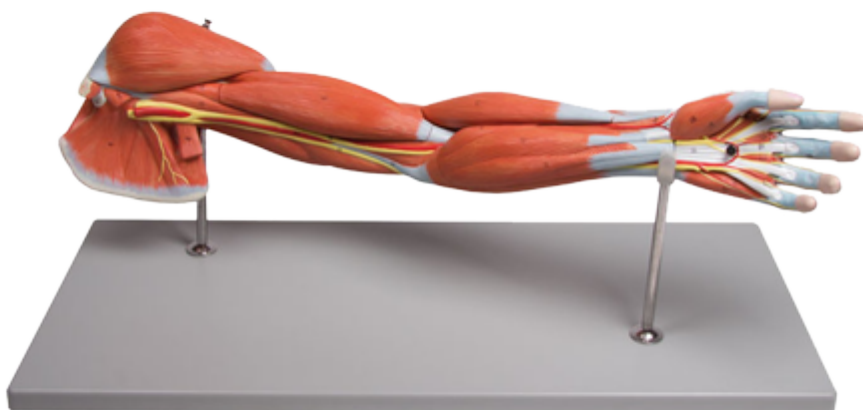


Este modelo em tamanho real mostra a musculatura do braço humano em detalhes. Ele mostra as estruturas dos músculos superficiais e profundos, os vasos, os nervos e os ligamentos. O modelo mostra a mão, o braço e o antebraço, bem como a cintura escapular.

Os músculos simples podem ser removidos para um maior estudo:

- Aponeurose palmar;
- Músculo braquiorradial com músculo extensor radial;
- Músculo palmar longo com músculo flexor radial;
- Tríceps;
- Bíceps; e
- Deltóide.

Fornecido com suporte e manual.



Modelo no Suporte



Modelo Desmontado

Dados do Produto

Dimensões: 72 x 18 x 10 cm

Peso: 3,8 kg

Código: M211